

# ÖLAUFFANGWANNE

Spezialanfertigungen  
möglich!

## AUSFÜHRUNGEN UND PREISE

Die Ölauffangwannen werden standardmässig aus **Edelstahl** und in den unten aufgeführten Abmessungen hergestellt.

Gerne produzieren wir auch Ölwannen nach Ihren Anforderungen, Abmessungen und Materialvorgaben (Aluminium, Stahl etc.). Fragen Sie uns an!



### - Ölauffangwanne geschlossen

Artikel	Aussenabmessungen			Preis in CHF *
	L	B	H	
HE750	1300	900	300	1040.-
HE751	1600	1000	300	1150.-
HE752	1700	1000	400	1230.-
HE753	1900	1100	400	1330.-

### - Ölauffangwanne mit abnehmbarer Stirnwand

Artikel	Aussenabmessungen			Preis in CHF*
	L	B	H	
HE760	1300	900	300	1200.-
HE761	1600	1000	300	1300.-
HE762	1700	1000	400	1390.-
HE763	1900	1100	400	1490.-

### - Ölauffangwanne mit abnehmbarer Längswand

Artikel	Aussenabmessungen			Preis in CHF*
	L	B	H	
HE770	1300	900	300	1370.-
HE771	1600	1000	300	1480.-
HE772	1700	1000	400	1560.-
HE773	1900	1100	400	1660.-

\* ab 3 Stück Rabatt auf Anfrage

Preise gültig ab 01.01.2018

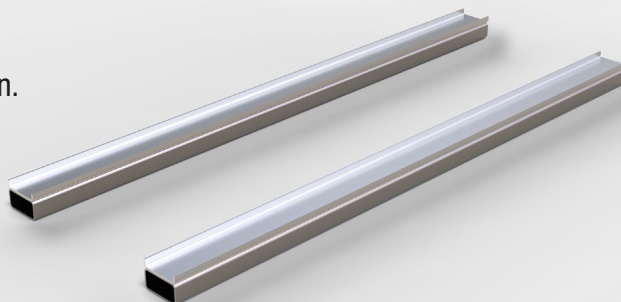
Sämtliche Preise ohne Fahrschienen, exkl. MwSt., ab Werk  
Lieferzeit 2-3 Wochen (oder nach Absprache)

## FAHRSCHIENEN

Wir liefern die passenden Fahrschienen zu Ihren Ölwannen.

Fahrschienen für Querfahrt CHF 150.- / Paar

Fahrschienen für Längsfahrt CHF 190.- / Paar



# IHR PARTNER FÜR ÖLAUFFANGWANNEN

Die Hans Eberle AG gehört zu den führenden Blechbearbeitungsfirmen in der Schweiz und verfügt über alle technisch relevanten Verfahren rund um das Thema Blech. Seit über 60 Jahren bieten wir Metallbearbeitung in höchster Qualität an und beschäftigen über 130 Mitarbeitende. Dank unserer Flexibilität fertigen wir Ölauffangwannen nach Ihren Anforderungen, Abmessungen und Materialvorgaben.



## ZUSCHNEIDEN & ABKANTEN

Modernste Stanz- und Lasermaschinen sorgen für eine präzise und effiziente Blechbearbeitung ab Produktionsbeginn. Für das Abkanten der unterschiedlichsten Teileformate stehen uns moderne Abkantpressen sowie ein Highspeed-Biegeroboter zur Verfügung.



## SCHWEISSEN

Dank dem Know-how unserer geprüften Schweißer, verfügen wir für jede Verbindungsart über das geeignete Verfahren. Mittels spezieller Schweissvorrichtung für die Ölauffangwannen sichern wir Ihnen perfekte, öldichte Schweissnähte zu.



## MONTAGE & ENDKONTROLLE

Das Verputzen und Montieren stellen die letzten Schritte der Ölauffangwannenfertigung dar. Unsere Montageabteilung ist für den Zusammenbau von Komponenten jeglicher Art bestens eingerichtet. Nach der Endkontrolle mit Dichtheitsprüfung und optionalem Prüfprotokoll werden die Ölauffangwannen mit dem gewünschten Zubehör speditiert und an unsere Kunden ausgeliefert.

**QUALITÄT AUS DEM**

**GLARNERLAND +**